



EQ3.com

# 3020-026-1

Supplier number / 19638  
Numéro du fournisseur

## Assembly Instructions Instructions de montage

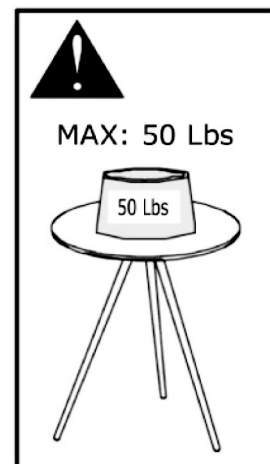
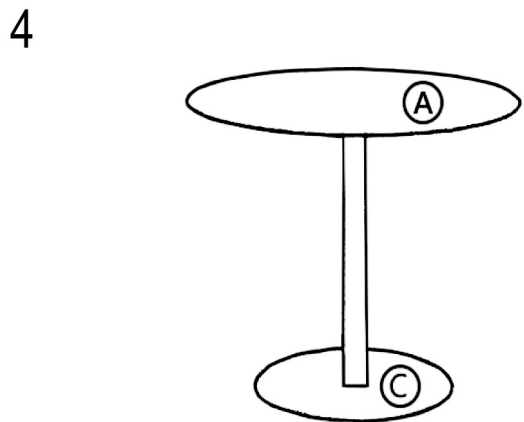
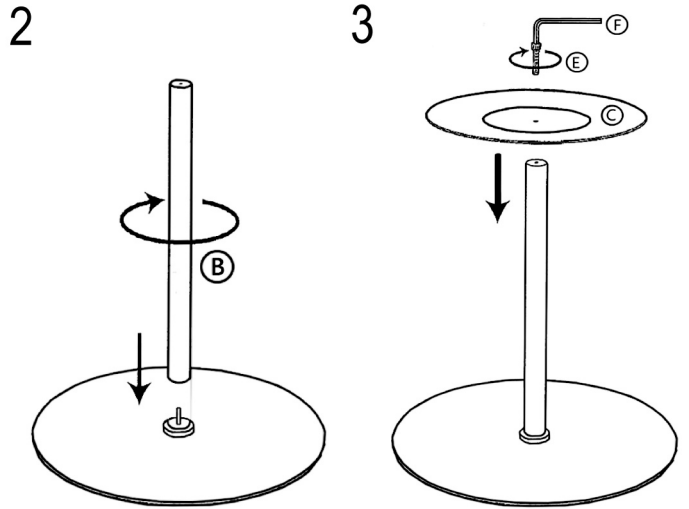
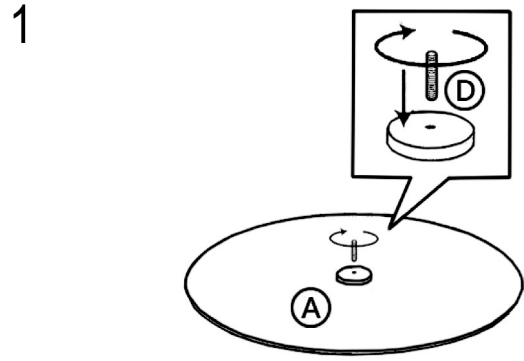
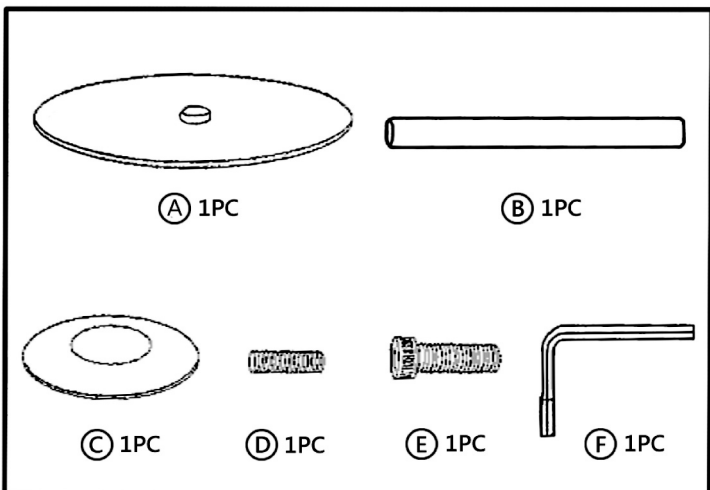
### Before Assembly

1. Read through the instructions carefully before starting assembly.
2. Check the contents of the package. Contact the point of sale if you find anything defective or missing.
3. Make sure that the indicated tools are available.
4. Assemble step by step as shown in the instructions.
5. It is a good idea to use a soft, protective underlay during assembly.
6. Do not use power tools at any stage of the assembly.
7. This product must be assembled by an adult.

### Avant le montage

1. Lisez attentivement les instructions avant de commencer les travaux de montage.
2. Contrôler le contenu de l'emballage (en cas de pièces endommagées ou manquantes, contactez le point de vente).
3. Assurez-vous que les outils nécessaires sont disponibles.
4. Effectuez le montage étape par étape suivant les instructions.
5. Il est conseillé d'effectuer le montage sur un tapis ou autre support souple.
6. Ne pas utiliser d'outils électriques à aucune étape du processus.

### Hardware Identification Identification de la quincaillerie

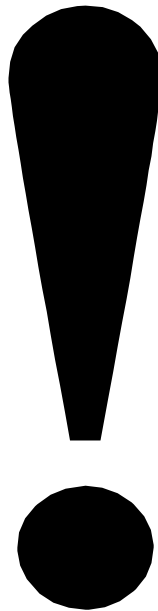


# Some Useful Advice

- You should check and re-tighten the screws and bolts a few weeks after assembly.
- For cleaning, use mild soapy water only and dry with soft cloth (other cleaning agents may cause damage not covered by the warranty).

# Quelques bons conseils

- Après quelques semaines, il convient de contrôler et de serrer à nouveau les vis et les boulons.
- Pour le nettoyage, utilisez de l'eau savonneuse douce et essuyez avec un chiffon doux (d'autres méthodes de nettoyage peuvent causer des dommages non couverts par la garantie).



**CAUTION**



**ATTENTION**

As with all tables, appropriate care needs to be taken in the use of this item.

Failure to use this product for its intended purpose may result in injury or property damage.

- Do not climb, sit, lean or put excessive weight on product.
- Do not allow children to climb, sit or lean on table top.
- Do not place very hot surfaces (i.e. Pots, pans, baking dishes, Irons, etc.) directly on this product.

**DO NOT REMOVE THIS LABEL.**

Comme avec toutes tables, cet article doit être utilisé avec les précautions appropriées.

L'utilisation de cet article à d'autres fins que celle prévue peut causer des blessures ou dommages matériels.

- Ne pas grimper, s'asseoir, s'appuyer ou mettre un poids excessif sur ce produit.
- Ne laissez pas les enfants grimper, s'asseoir ou s'appuyer sur la surface de la table.
- Ne placez pas de surfaces très chaudes (p.ex. casserole, plat de cuisson, fer à repasser, etc.) directement sur cet article.

**NE PAS ENLEVER CETTE ÉTIQUETTE.**

E03-WL00

**PROPOSITION 65 WARNING !**

This product may contain chemicals known to the state of California to cause cancer, birth defects or other reproductive harm.

**PROPOSITION 65 AVERTISSEMENT !**

Ce produit peut contenir des produits chimiques connus en l'état pour causer cancer, les défauts de naissance ou les autres problèmes reproducteurs.

19638/HF

www.eq3.com

Made In/Fabriqué au : Taiwan

**DO NOT REMOVE**

**WARNING: Contains small parts, keep away from children! This is not a toy.**

**AVERTISSEMENT : Contient de petits morceaux. Tenir hors de la portée des enfants, ceci n'est pas un jouet!**

**NE PAS ENLEVER**